

Spořicí státní dluhopisy

Stabilita, Spolehlivost, Důvěryhodnost

Konečná statistika pilotních emisí

Stav k 11. 11. 2011

Souhrnná statistika

Počet prodaných spořicích státních dluhopisů dle jednotlivých emisí

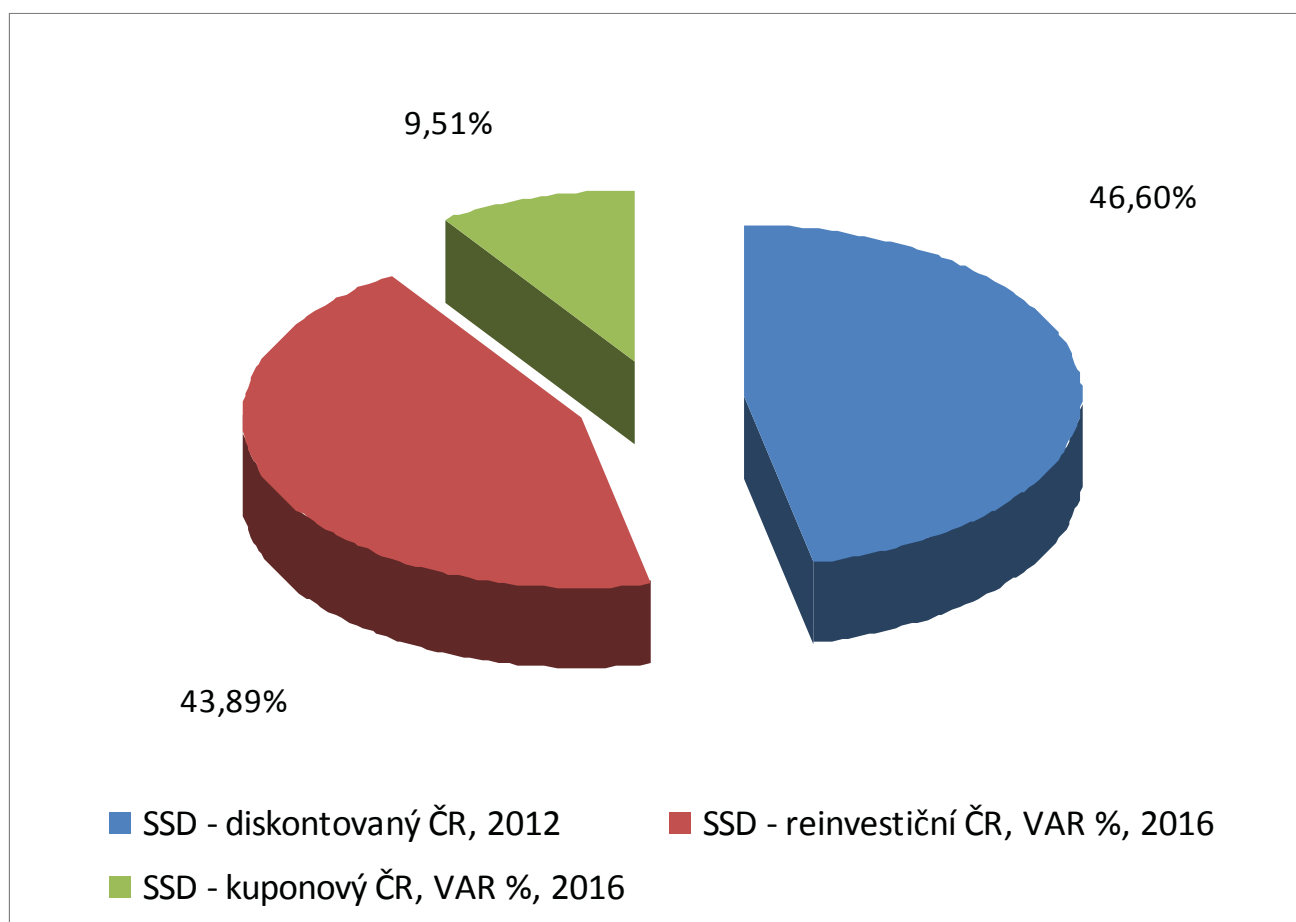
Název SSD	SSD - diskontovaný ČR, 2012	SSD - reinvestiční ČR, VAR %, 2016	SSD - kuponový ČR, VAR %, 2016	SSD souhrn
ISIN	CZ0001003289	CZ0001003297	CZ0001003305	
Počet prodaných SSD (ks)	9 519 641 831	8 966 798 933	1 942 090 085	20 428 530 849
Získané peněžní prostředky (v Kč)*	9 329 248 994,38	8 966 798 933,00	1 942 090 085,00	20 238 138 012,38
Počet držitelů SSD	11 775	20 962	3 125	33 122**
Medián počtu prodaných SSD jednomu držiteli (ks)	200 000	150 000	165 000	200 000
Průměrný počet prodaných SSD jednomu držiteli (ks)	808 462	427 764	621 469	616 766
Modus počtu prodaných SSD jednomu držiteli (ks)***	100 000	100 000	100 000	100 000
25% kvantil počtu prodaných SSD jednomu držiteli (ks)	100 000	70 000	70 000	100 000
75% kvantil počtu prodaných SSD jednomu držiteli (ks)	500 000	350 000	500 000	410 000
Maximální počet prodaných SSD jednomu držiteli (ks)	306 122 450	100 000 000	50 000 000	306 122 450
Minimální počet prodaných SSD jednomu držiteli (ks)	1 000	1 000	1 000	1 000

* Počet prodaných kusů spořicích státních dluhopisů vynásobený emisním kurzem

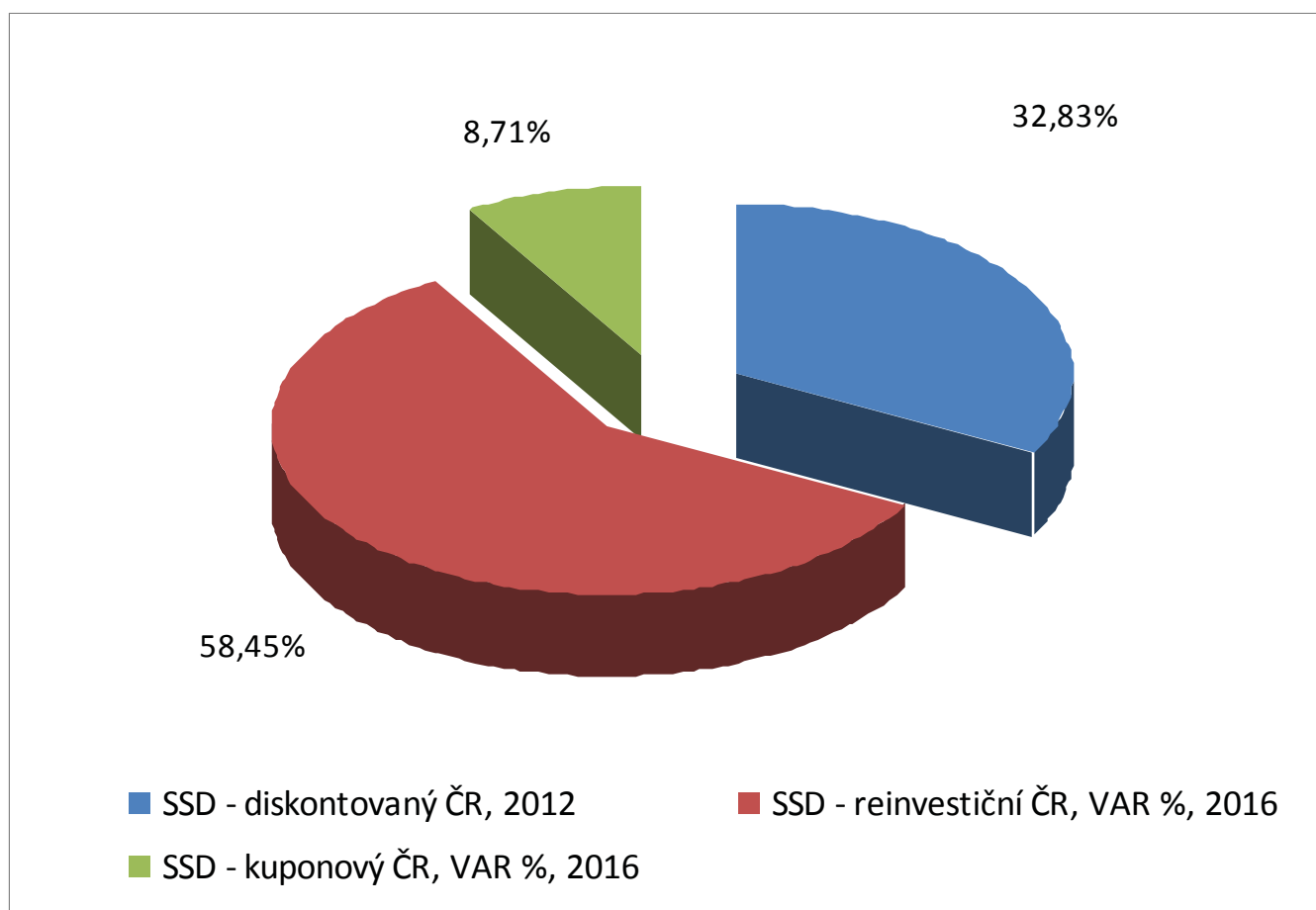
** Nejedná se o součet počtu držitelů jednotlivých emisí z důvodu pořízení více emisí jedním držitelem

*** Nejčastější počet spořicích státních dluhopisů pořízených jedním držitelem

Počet prodaných spořicích státních dluhopisů dle jednotlivých emisí



Počet držitelů spořicíh státních dluhopisů dle jednotlivých emisí



Počet prodaných spořicíh státních dluhopisů dle typu držitele

Držitel	Domácí fyzické osoby	Neziskové organizace	Zahraniční fyzické osoby	Držitelé souhrn
Počet prodaných SSD (ks)	20 086 712 276	299 395 310	42 423 263	20 428 530 849
Počet držitelů SSD	32 997	57	68	33 122
Medián počtu prodaných SSD jednomu držiteli (ks)	200 000	714 286	250 000	200 000
Průměrný počet prodaných SSD jednomu držiteli (ks)	608 744	5 252 549	623 872	616 766
Modus počtu prodaných SSD jednomu držiteli (ks)*	100 000	500 000	100 000	100 000
25% kvantil počtu prodaných SSD jednomu držiteli (ks)	100 000	150 000	97 000	100 000
75% kvantil počtu prodaných SSD jednomu držiteli (ks)	408 500	1 530 000	862 262	410 000
Maximální počet prodaných SSD jednomu držiteli (ks)	306 122 450	122 000 000	5 102 040	306 122 450
Minimální počet prodaných SSD jednomu držiteli (ks)	1 000	3 000	1 000	1 000

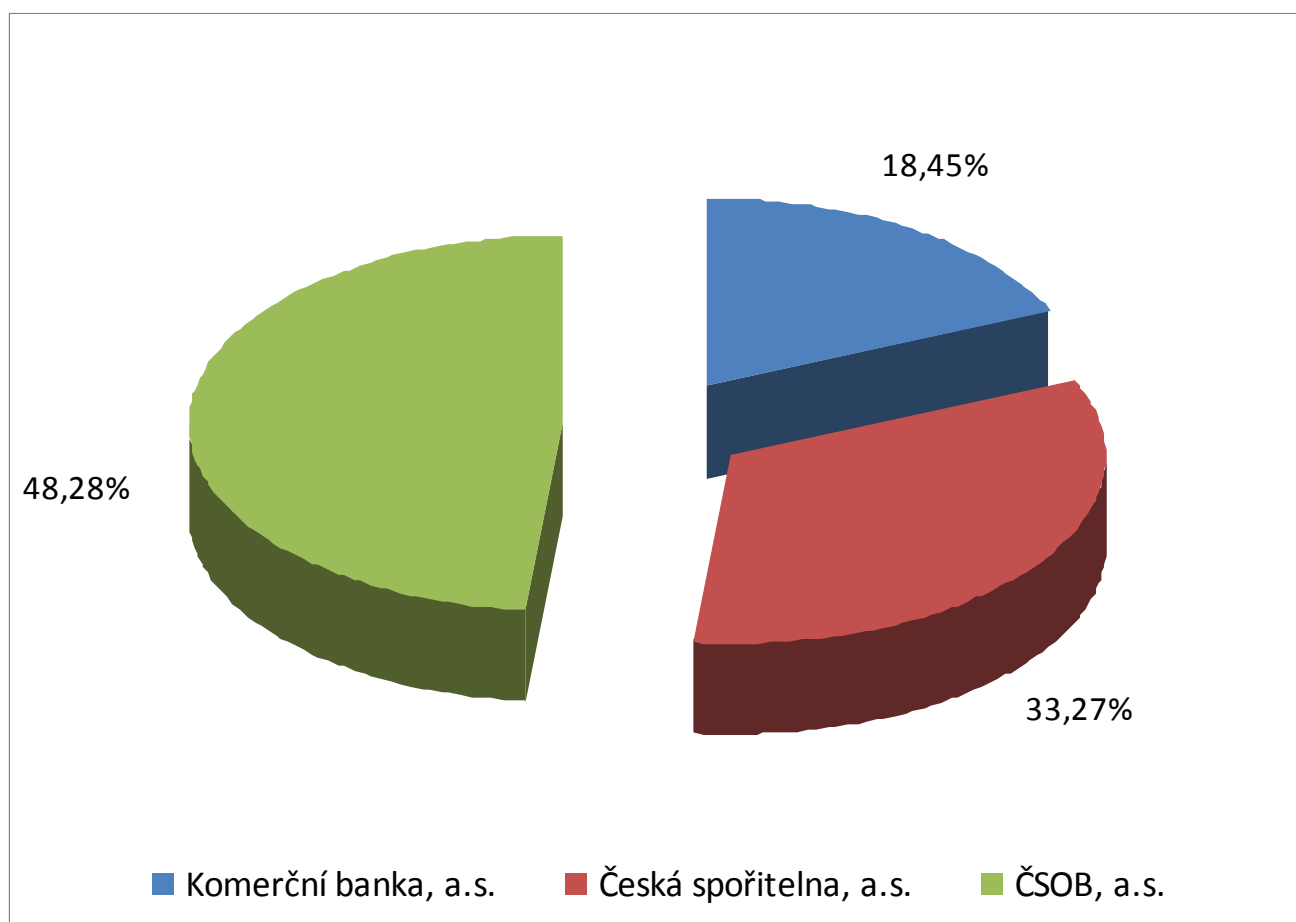
* Nejčastější počet spořicíh státních dluhopisů pořízených jedním držitelem

Počet prodaných spořicích státních dluhopisů dle distributorů

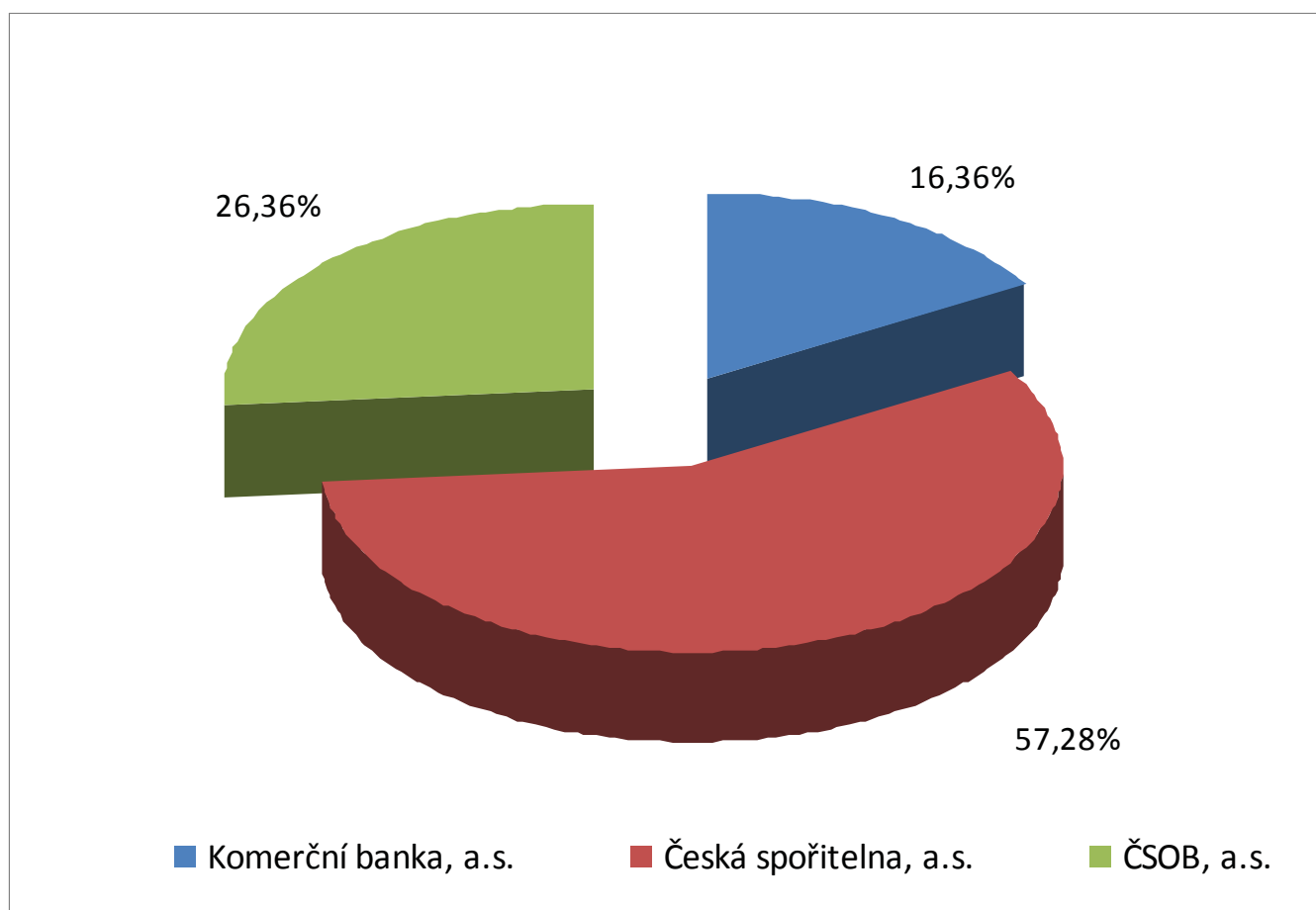
Distributor	Komerční banka, a.s.	Česká spořitelna, a.s.	ČSOB, a.s.	Distributoři souhrn
Počet prodaných SSD (ks)	3 769 039 610	6 797 585 624	9 861 905 615	20 428 530 849
Počet držitelů SSD	5 492	19 226	8 846	33 122*
Medián počtu prodaných SSD jednomu držiteli (ks)	200 000	150 000	200 000	200 000
Průměrný počet prodaných SSD jednomu držiteli (ks)	686 278	353 562	1 114 844	616 766
Modus počtu prodaných SSD jednomu držiteli (ks)**	100 000	100 000	100 000	100 000
25% kvantil počtu prodaných SSD jednomu držiteli (ks)	100 000	81 632	100 000	100 000
75% kvantil počtu prodaných SSD jednomu držiteli (ks)	500 000	320 000	510 204	410 000
Maximální počet prodaných SSD jednomu držiteli (ks)	122 000 000	51 020 410	306 122 450	306 122 450
Minimální počet prodaných SSD jednomu držiteli (ks)	1 000	1 000	1 000	1 000

*
**
Nejedná se o součet počtu držitelů spořicích státních dluhopisů, jelikož někteří nakupovali u více distributorů
Nejčastější počet spořicích státních dluhopisů pořízených jedním držitelem

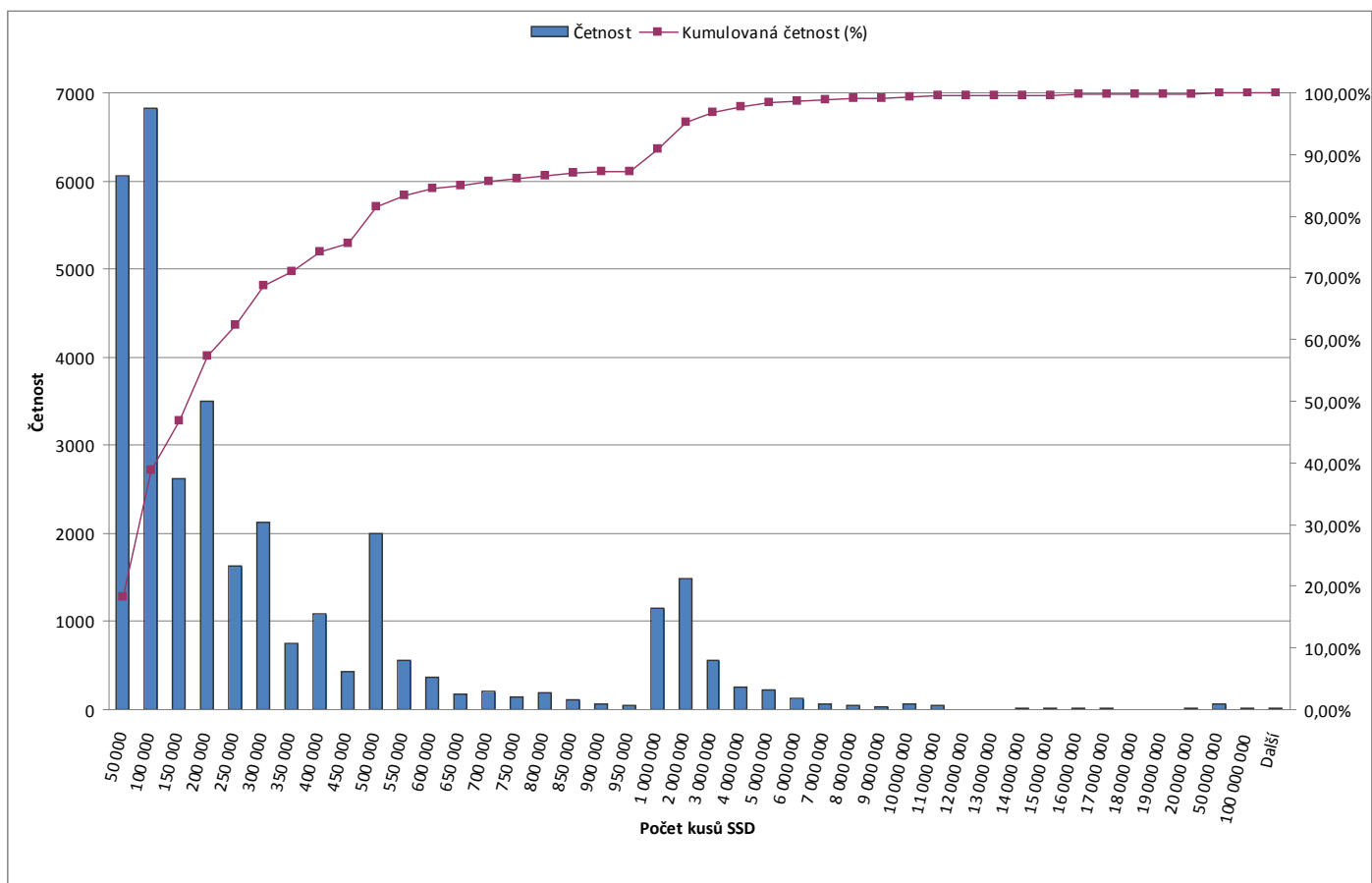
Počet prodaných spořicích státních dluhopisů dle distributorů



Počet držitelů spořicíh státních dluhopisů dle distributorů



Histogram počtu prodaných spořicích státních dluhopisů



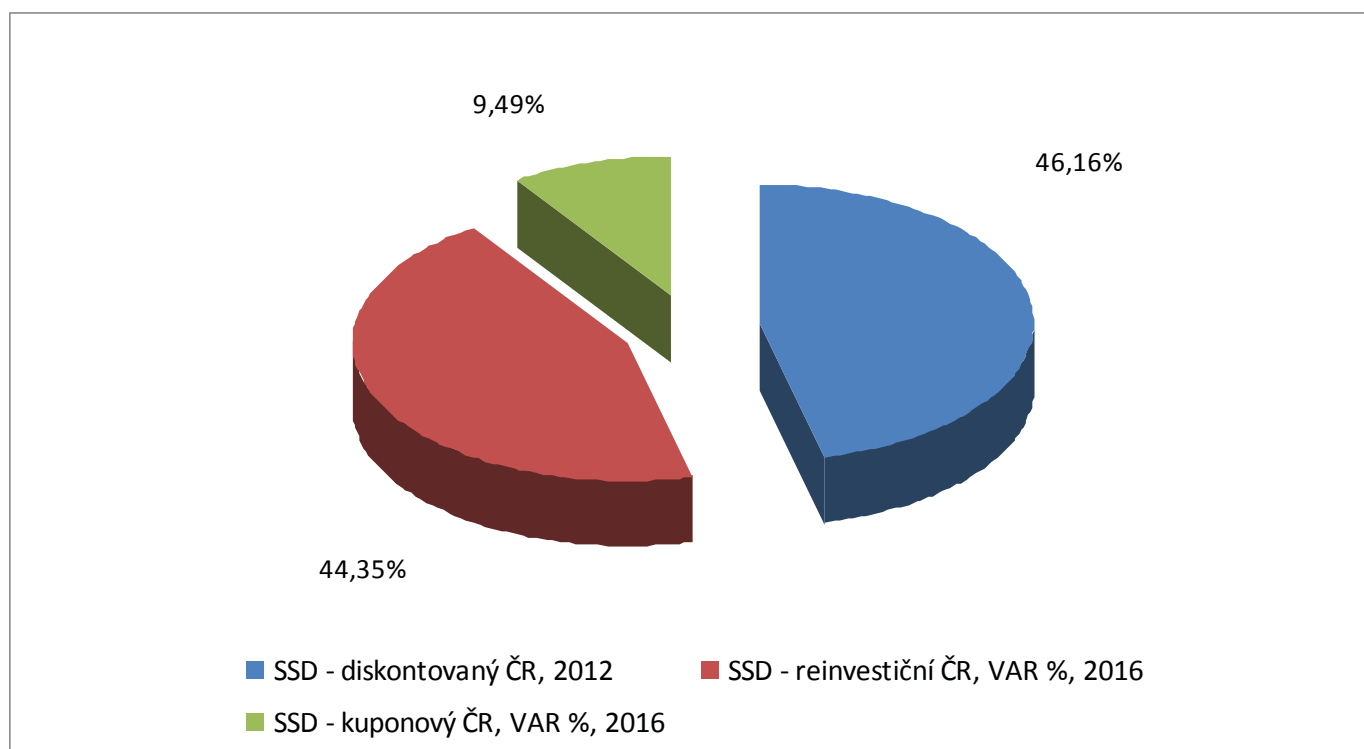
Domácí fyzické osoby

Počet prodaných spořicích státních dluhopisů dle jednotlivých emisí

Název SSD	SSD - diskontovaný ČR, 2012	SSD - reinvestiční ČR, VAR %, 2016	SSD - kuponový ČR, VAR %, 2016	SSD souhrn
ISIN	CZ0001003289	CZ0001003297	CZ0001003305	
Počet prodaných SSD (ks)	9 271 930 058	8 907 700 933	1 907 081 285	20 086 712 276
Počet držitelů SSD	11 718	20 896	3 106	32 997*
Medián počtu prodaných SSD jednomu držiteli (ks)	200 000	150 000	160 000	200 000
Průměrný počet prodaných SSD jednomu držiteli (ks)	791 255	426 287	613 999	608 744
Modus počtu prodaných SSD jednomu držiteli (ks)**	100 000	100 000	100 000	100 000
25% kvantil počtu prodaných SSD jednomu držiteli (ks)	100 000	70 000	70 000	100 000
75% kvantil počtu prodaných SSD jednomu držiteli (ks)	500 000	350 000	500 000	408 500
Maximální počet prodaných SSD jednomu držiteli (ks)	306 122 450	100 000 000	50 000 000	306 122 450
Minimální počet prodaných SSD jednomu držiteli (ks)	1 000	1 000	1 000	1 000

* Nejedná se o součet počtu držitelů jednotlivých emisí z důvodu pořízení více emisí jedním držitelem
 ** Nejčastější počet spořicích státních dluhopisů pořízených jedním držitelem

Počet prodaných spořicích státních dluhopisů dle jednotlivých emisí (domácí fyzické osoby)



Distributor a ISIN

Počet prodaných spořicích státních dluhopisů dle jednotlivých emisí

Komerční banka, a. s.

Název SSD	SSD - diskontovaný ČR, 2012	SSD - reinvestiční ČR, VAR %, 2016	SSD - kuponový ČR, VAR %, 2016	SSD souhrn
ISIN	CZ0001003289	CZ0001003297	CZ0001003305	
Počet prodaných SSD (ks)	1 481 108 305	1 749 015 868	364 702 437	3 594 826 610
Počet držitelů SSD	1 699	3 604	562	5 460*
Medián počtu prodaných SSD jednomu držiteli (ks)	207 500	200 000	197 500	200 000
Průměrný počet prodaných SSD jednomu držiteli (ks)	872 266	485 164	648 139	658 357
Modus počtu prodaných SSD jednomu držiteli (ks)**	100 000	100 000	100 000	100 000
25% kvantil počtu prodaných SSD jednomu držiteli (ks)	100 000	100 000	60 000	100 000
75% kvantil počtu prodaných SSD jednomu držiteli (ks)	700 000	500 000	500 000	500 000
Maximální počet prodaných SSD jednomu držiteli (ks)	70 000 000	48 000 000	30 000 000	70 000 000
Minimální počet prodaných SSD jednomu držiteli (ks)	1 000	1 000	1 000	1 000

* Nejedná se o součet počtu držitelů jednotlivých emisí z důvodu pořízení více emisí jedním držitelem
 ** Nejčastější počet spořicích státních dluhopisů pořízených jedním držitelem

Počet prodaných spořicích státních dluhopisů dle jednotlivých emisí

Česká spořitelna, a. s.

Název SSD	SSD - diskontovaný ČR, 2012	SSD - reinvestiční ČR, VAR %, 2016	SSD - kuponový ČR, VAR %, 2016	SSD souhrn
ISIN	CZ0001003289	CZ0001003297	CZ0001003305	
Počet prodaných SSD (ks)	2 974 700 855	3 310 570 884	419 742 230	6 705 013 969
Počet držitelů SSD	7 430	11 745	1 466	19 179*
Medián počtu prodaných SSD jednomu držiteli (ks)	153 061	120 000	100 000	150 000
Průměrný počet prodaných SSD jednomu držiteli (ks)	400 364	281 864	286 318	349 602
Modus počtu prodaných SSD jednomu držiteli (ks)**	100 000	100 000	100 000	100 000
25% kvantil počtu prodaných SSD jednomu držiteli (ks)	100 000	60 000	50 240	81 632
75% kvantil počtu prodaných SSD jednomu držiteli (ks)	350 000	300 000	300 000	310 060
Maximální počet prodaných SSD jednomu držiteli (ks)	51 020 410	50 000 000	8 000 000	51 020 410
Minimální počet prodaných SSD jednomu držiteli (ks)	1 000	1 000	1 000	1 000

* Nejedná se o součet počtu držitelů jednotlivých emisí z důvodu pořízení více emisí jedním držitelem

** Nejčastější počet spořicích státních dluhopisů pořízených jedním držitelem

Počet prodaných spořicími státními dluhopisy dle jednotlivých emisí

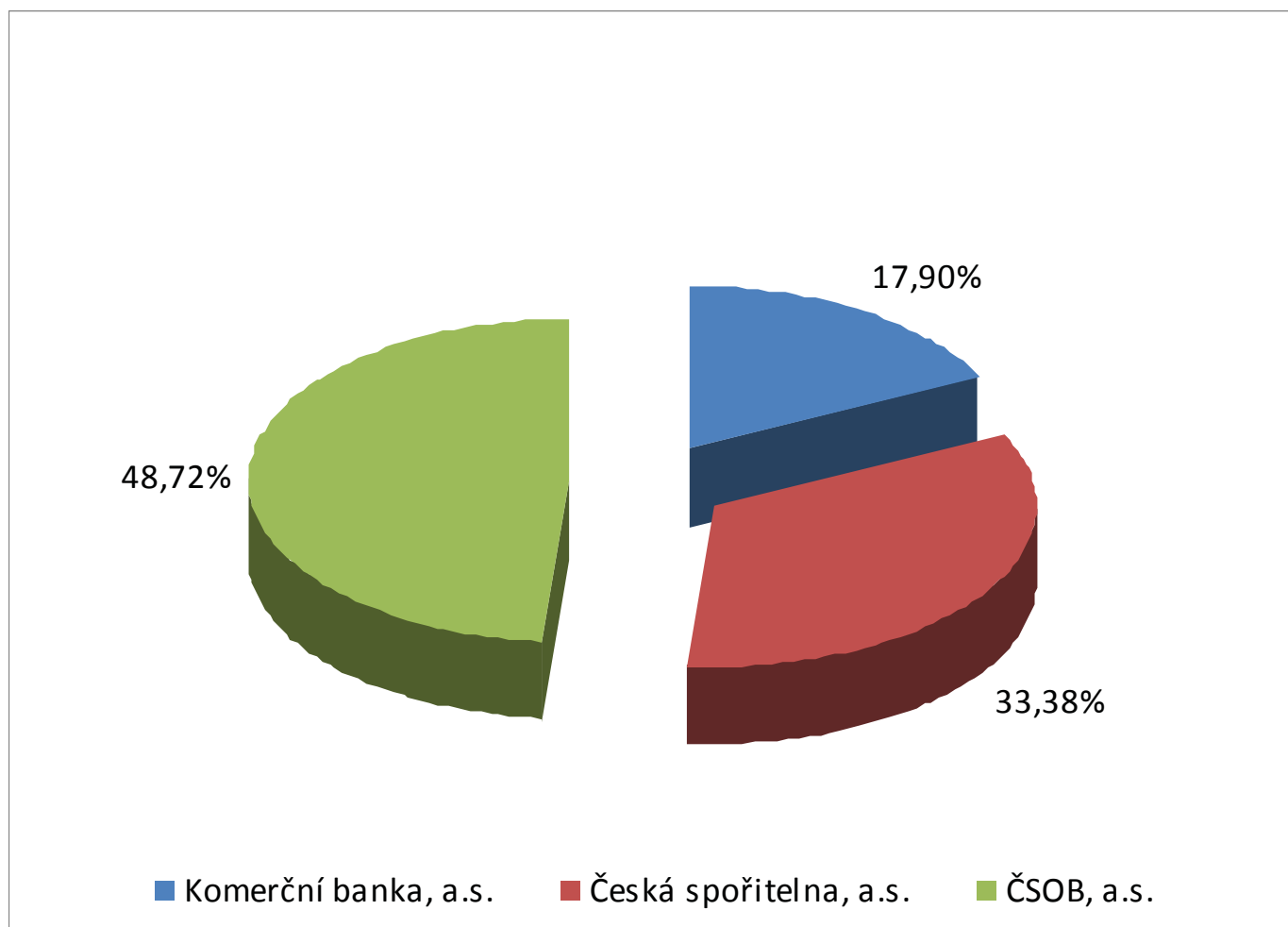
Československá obchodní banka, a. s.

Název SSD	SSD - diskontovaný ČR, 2012	SSD - reinvestiční ČR, VAR %, 2016	SSD - kuponový ČR, VAR %, 2016	SSD souhrn
ISIN	CZ0001003289	CZ0001003297	CZ0001003305	
Počet prodaných SSD (ks)	4 816 120 898	3 848 114 181	1 122 636 618	9 786 871 697
Počet držitelů SSD	2 739	5 739	1 105	8 796*
Medián počtu prodaných SSD jednomu držiteli (ks)	250 000	200 000	200 000	200 000
Průměrný počet prodaných SSD jednomu držiteli (ks)	1 758 350	670 520	1 015 961	1 112 650
Modus počtu prodaných SSD jednomu držiteli (ks)**	102 040	100 000	100 000	100 000
25% kvantil počtu prodaných SSD jednomu držiteli (ks)	102 040	100 000	100 000	100 000
75% kvantil počtu prodaných SSD jednomu držiteli (ks)	1 020 408	500 000	700 000	510 204
Maximální počet prodaných SSD jednomu držiteli (ks)	306 122 450	100 000 000	50 000 000	306 122 450
Minimální počet prodaných SSD jednomu držiteli (ks)	1 000	1 000	1 000	1 000

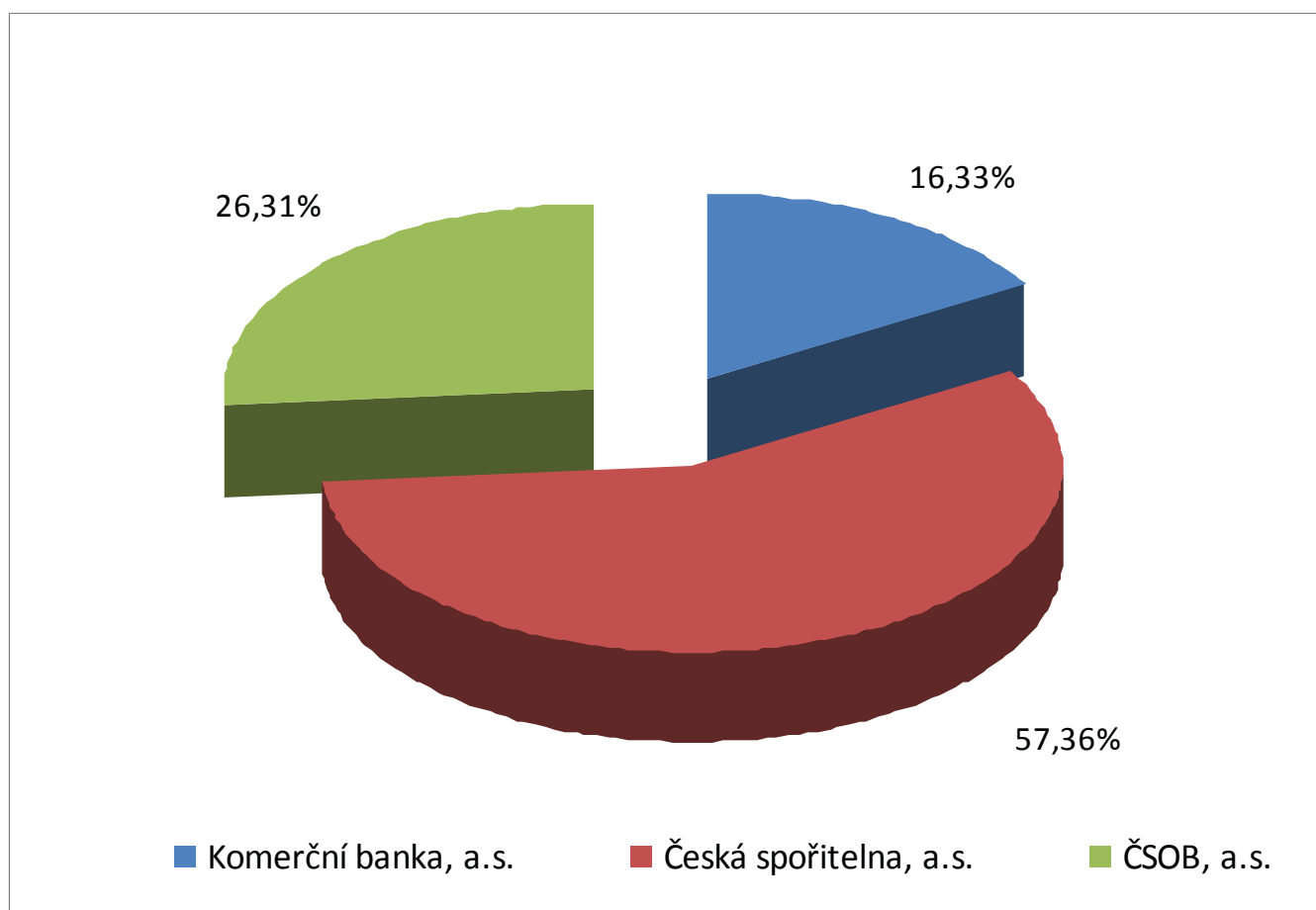
* Nejedná se o součet počtu držitelů jednotlivých emisí z důvodu pořízení více emisí jedním držitelem

** Nejčastější počet spořicími státními dluhopisy pořízených jedním držitelem

Počet prodaných spořicích státních dluhopisů dle distributorů (domácí fyzické osoby)



Počet držitelů spořicíh státních dluhopisů dle distributorů (domácí fyzické osoby)



Počet prodaných spořicích státních dluhopisů dle věku držitele

Věková kategorie	0-30 let	31-40 let	41-50 let	51-60 let	61-70 let	71-80 let	81 a více let
Počet prodaných SSD (ks)	373 992 552	1 496 737 508	4 030 555 330	6 422 344 276	6 143 931 066	1 394 159 642	224 991 902
Počet držitelů SSD	1 155	3 001	4 841	8 028	11 164	3 856	952
Medián počtu prodaných SSD jednomu držiteli (ks)	85 000	150 091	200 000	204 000	200 000	100 000	100 000
Průměrný počet prodaných SSD jednomu držiteli (ks)	323 803	498 746	832 587	799 993	550 334	361 556	236 336
Modus počtu prodaných SSD jednomu držiteli (ks)*	100 000	100 000	100 000	100 000	100 000	100 000	100 000
25% kvantil počtu prodaných SSD jednomu držiteli (ks)	25 153	60 000	100 000	100 000	100 000	50 000	50 000
75% kvantil počtu prodaných SSD jednomu držiteli (ks)	200 000	400 000	500 000	500 000	404 020	250 000	205 000
Maximální počet prodaných SSD jednomu držiteli (ks)	30 612 244	36 428 572	306 122 450	204 081 632	101 020 408	32 367 857	7 000 000
Minimální počet prodaných SSD jednomu držiteli (ks)	1 000	1 000	1 000	1 000	1 000	1 000	1 000

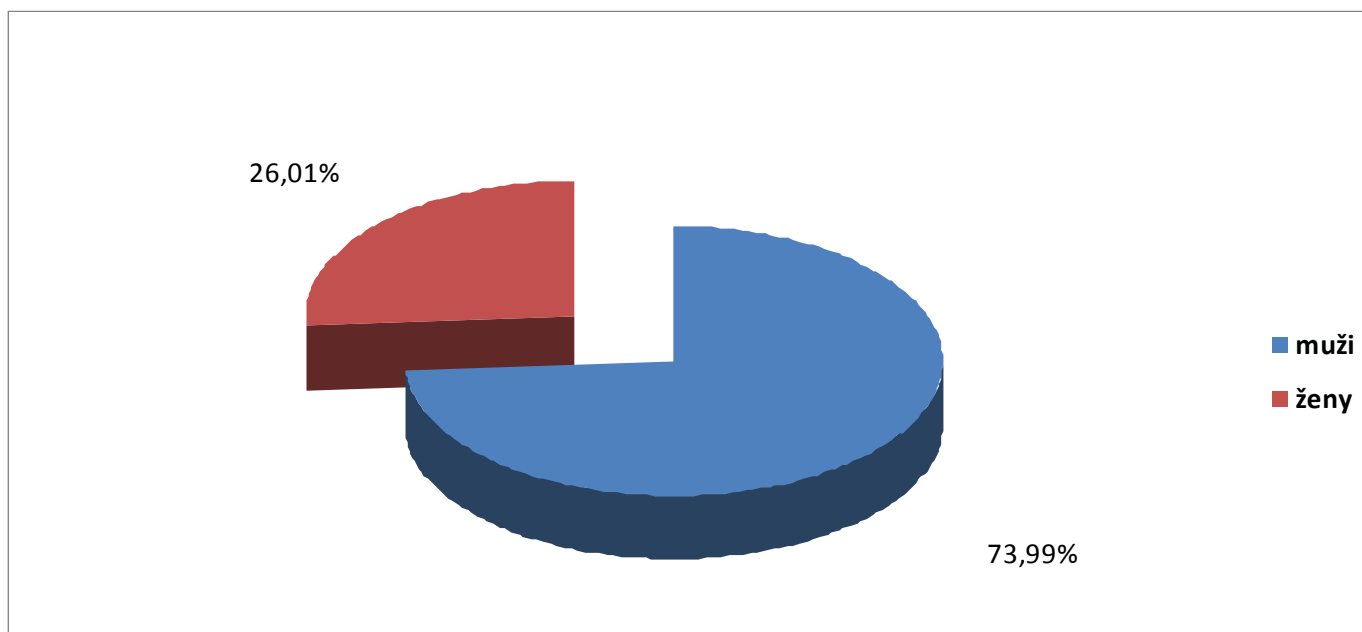
* Nejčastější počet spořicích státních dluhopisů pořízených jedním držitelem

Počet prodaných spořicích státních dluhopisů dle pohlaví držitele

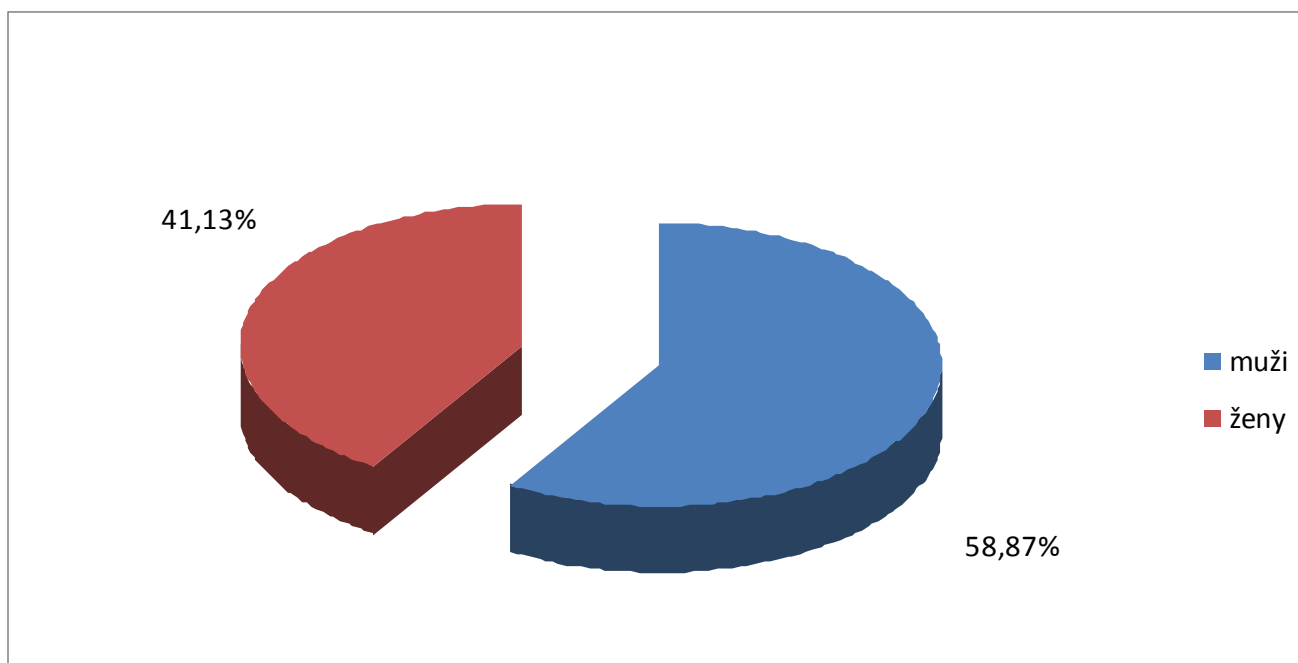
Pohlaví	muži	ženy
Počet prodaných SSD (ks)	14 862 501 041	5 224 211 235
Počet držitelů SSD	19 425	13 572
Medián počtu prodaných SSD jednomu držiteli (ks)	200 000	130 000
Průměrný počet prodaných SSD jednomu držiteli (ks)	765 122	384 926
Modus počtu prodaných SSD jednomu držiteli (ks)*	100 000	100 000
25% kvantil počtu prodaných SSD jednomu držiteli (ks)	100 000	60 000
75% kvantil počtu prodaných SSD jednomu držiteli (ks)	500 000	300 000
Maximální počet prodaných SSD jednomu držiteli (ks)	306 122 450	49 676 408
Minimální počet prodaných SSD jednomu držiteli (ks)	1 000	1 000

* Nejčastější počet spořicích státních dluhopisů pořízených jedním držitelem

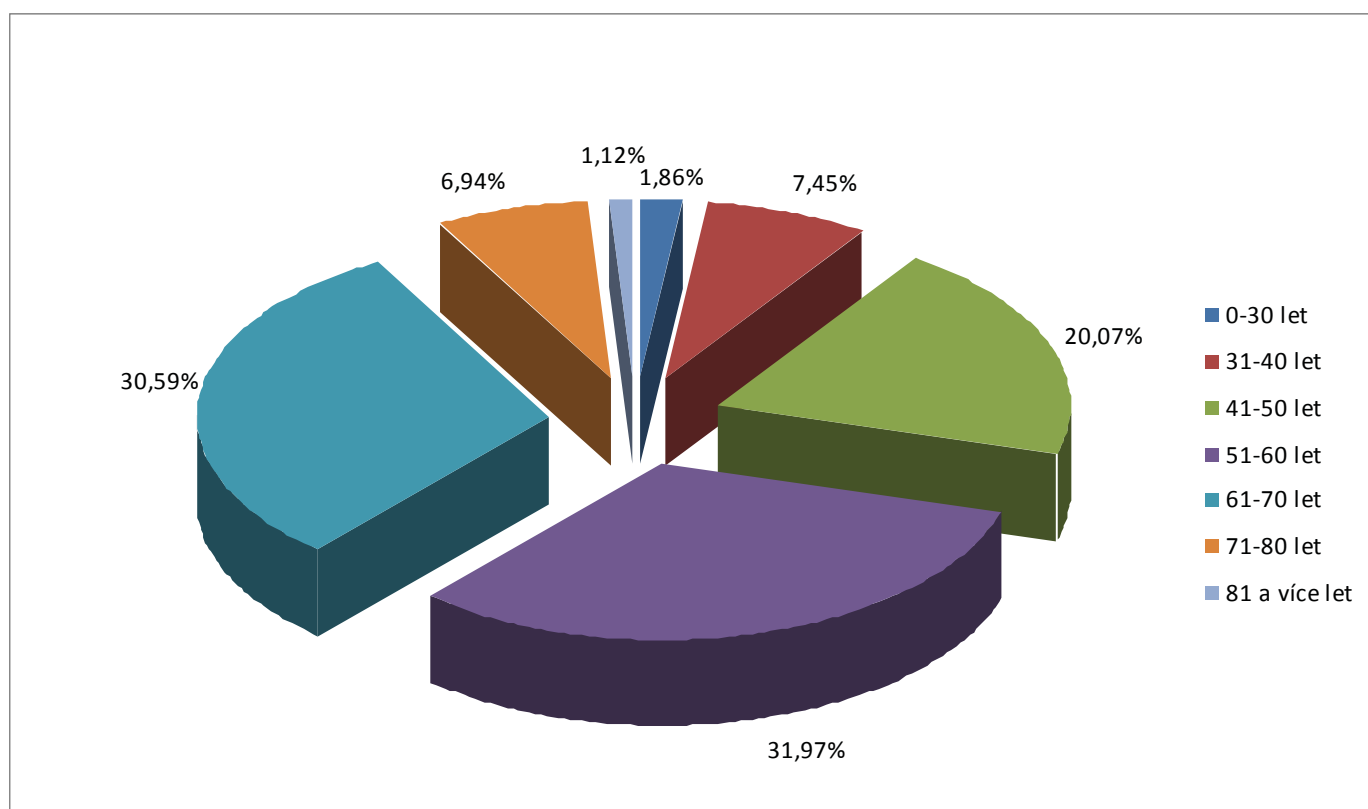
Počet prodaných spořicích státních dluhopisů dle pohlaví (domácí fyzické osoby)



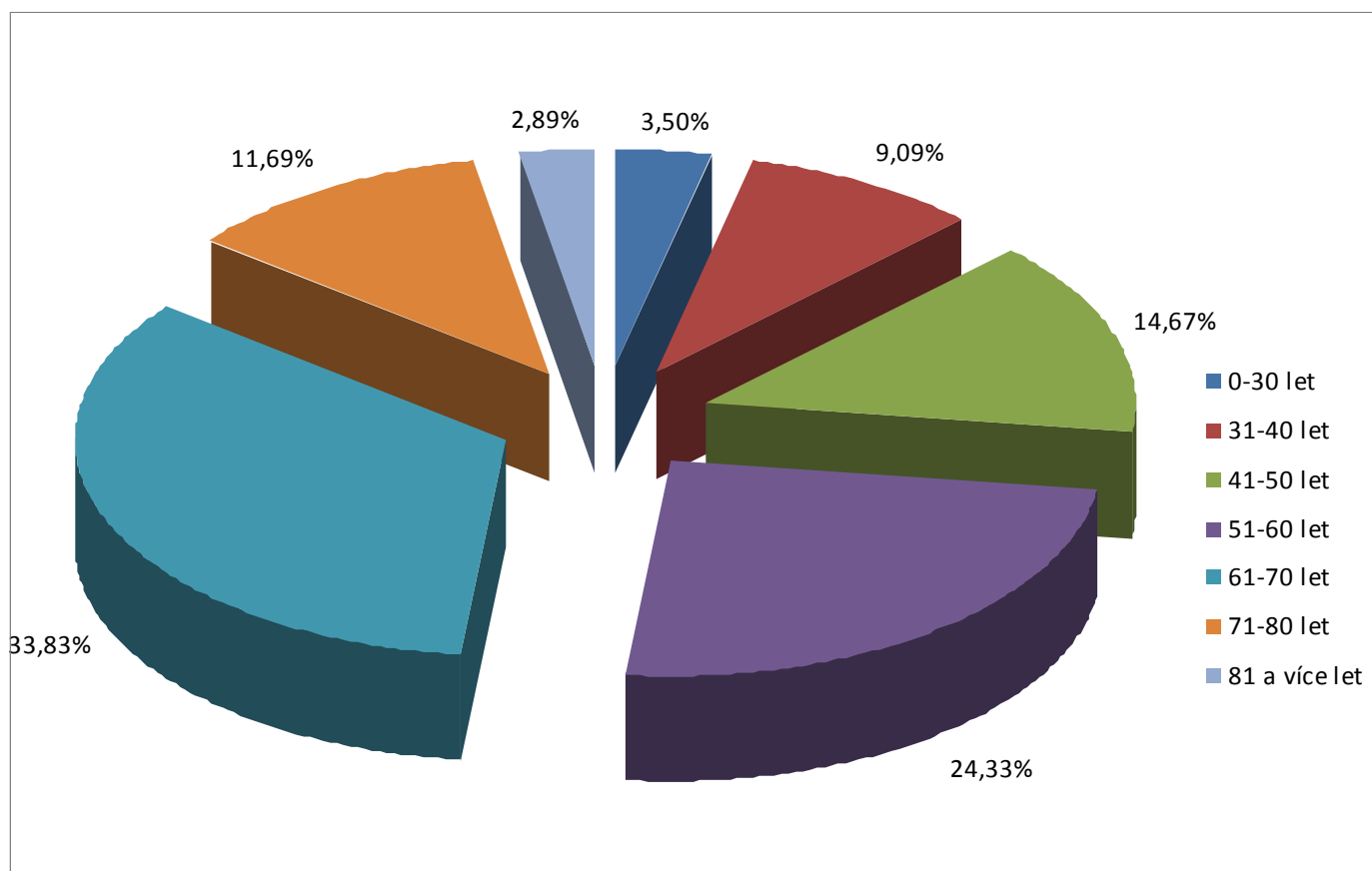
Počet držitelů spořicíh státních dluhopisů dle pohlaví (domácí fyzické osoby)



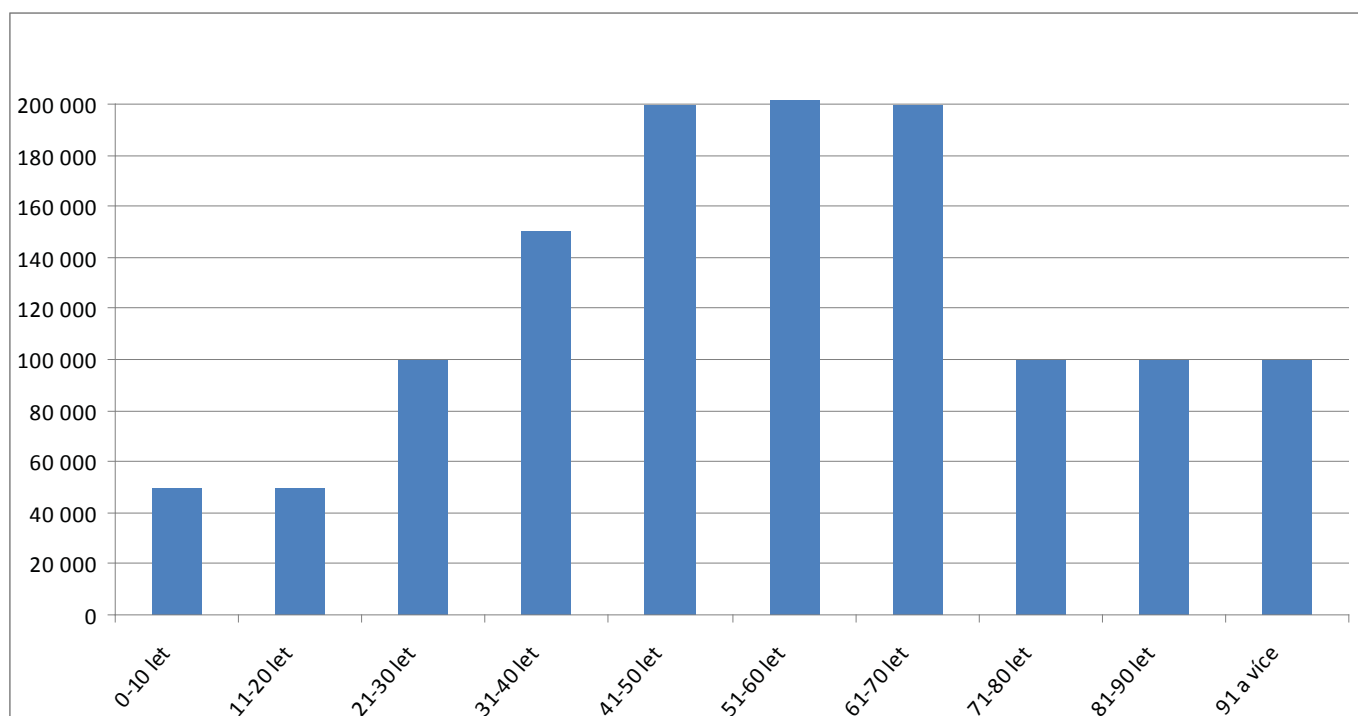
Počet prodaných spořicích státních dluhopisů dle věku (domácí fyzické osoby)



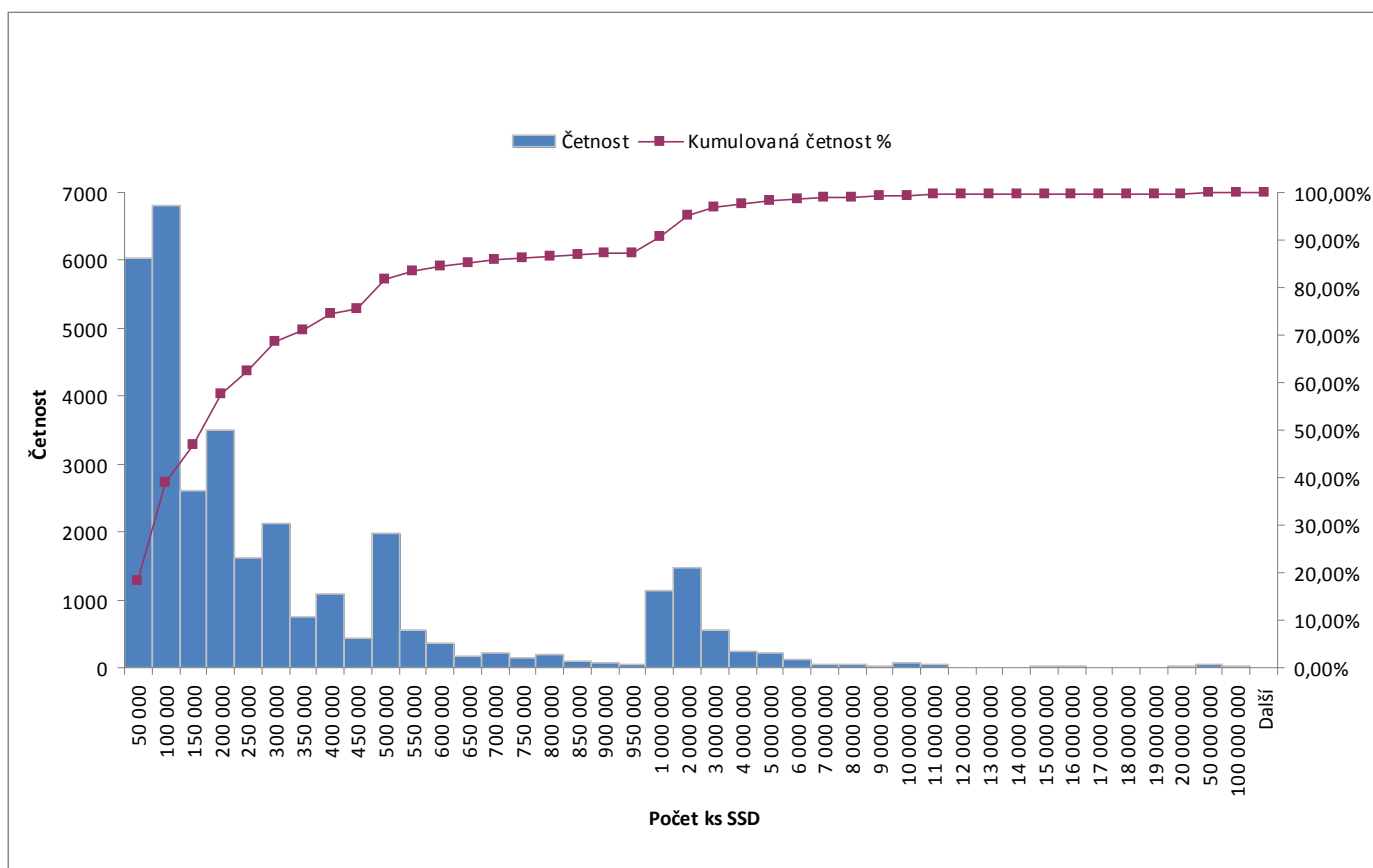
Počet držitelů spořicíh státních dluhopisů dle věku (domácí fyzické osoby)



Medián počtu spořicích státních dluhopisů prodaných jednomu držiteli dle věku (domácí fyzické osoby)



Histogram počtu prodaných spořicích státních dluhopisů (domácí fyzické osoby)



Neziskové organizace

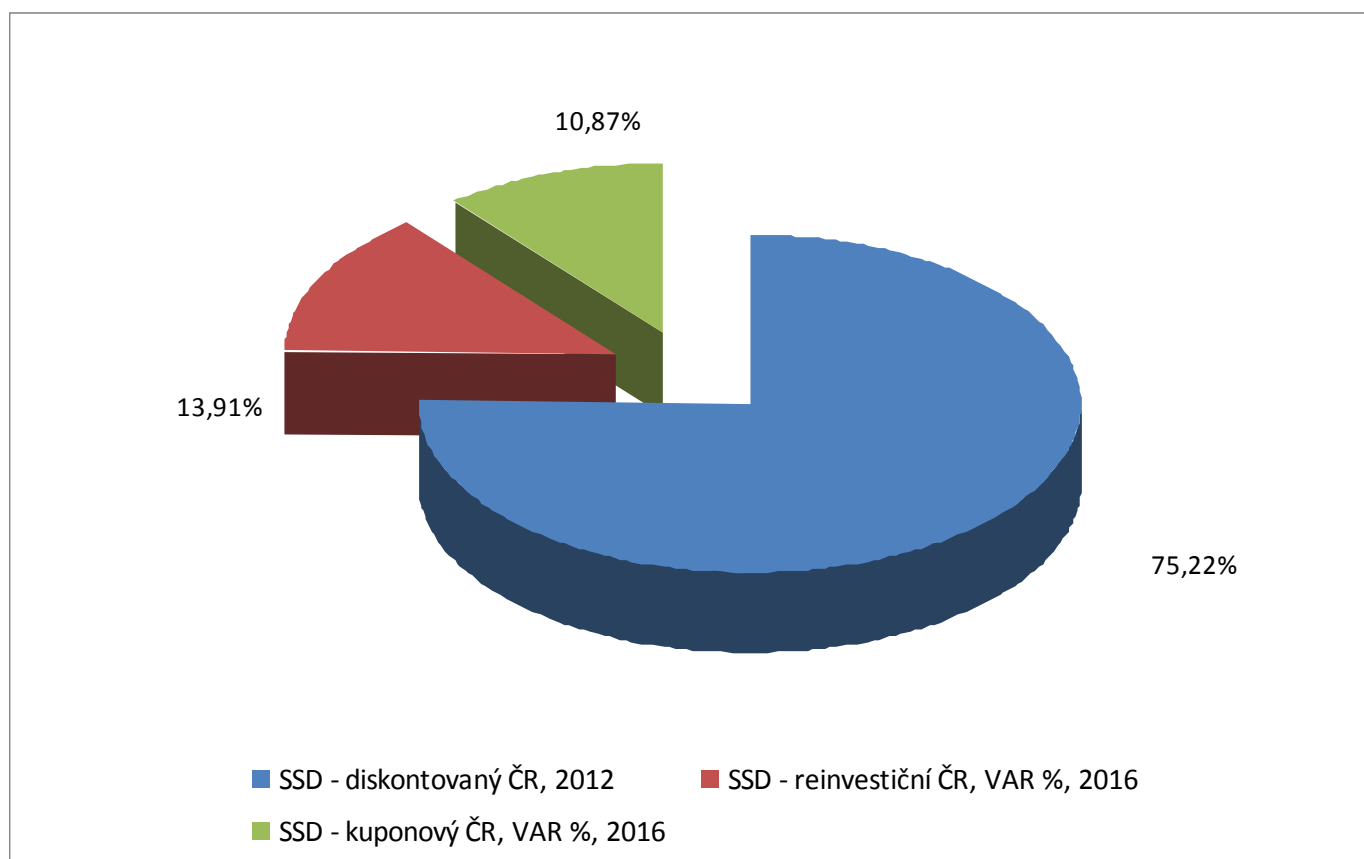
Počet prodaných spořicí státních dluhopisů dle jednotlivých emisí

Název SSD	SSD - diskontovaný ČR, 2012	SSD - reinvestiční ČR, VAR %, 2016	SSD - kuponový ČR, VAR %, 2016	SSD souhrn
ISIN	CZ0001003289	CZ0001003297	CZ0001003305	
Počet prodaných SSD (ks)	225 208 510	41 632 000	32 554 800	299 395 310
Počet držitelů SSD	29	25	11	57*
Medián počtu prodaných SSD jednomu držiteli (ks)	714 286	300 000	1 100 000	714 286
Průměrný počet prodaných SSD jednomu držiteli (ks)	7 765 811	1 665 280	2 959 527	5 252 549
Modus počtu prodaných SSD jednomu držiteli (ks)**	1 020 000	300 000	500 000	500 000
25% kvantil počtu prodaných SSD jednomu držiteli (ks)	204 081	50 000	500 000	150 000
75% kvantil počtu prodaných SSD jednomu držiteli (ks)	1 200 000	1 500 000	3 901 400	1 530 000
Maximální počet prodaných SSD jednomu držiteli (ks)	122 000 000	12 000 000	10 097 000	122 000 000
Minimální počet prodaných SSD jednomu držiteli (ks)	1 000	2 000	10 000	3 000
Zahraniční neziskové organizace	0	0	0	0

* Nejedná se o součet počtu držitelů jednotlivých emisí z důvodu pořízení více emisí jedním držitelem

** Nejčastější počet spořicí státních dluhopisů pořízených jedním držitelem

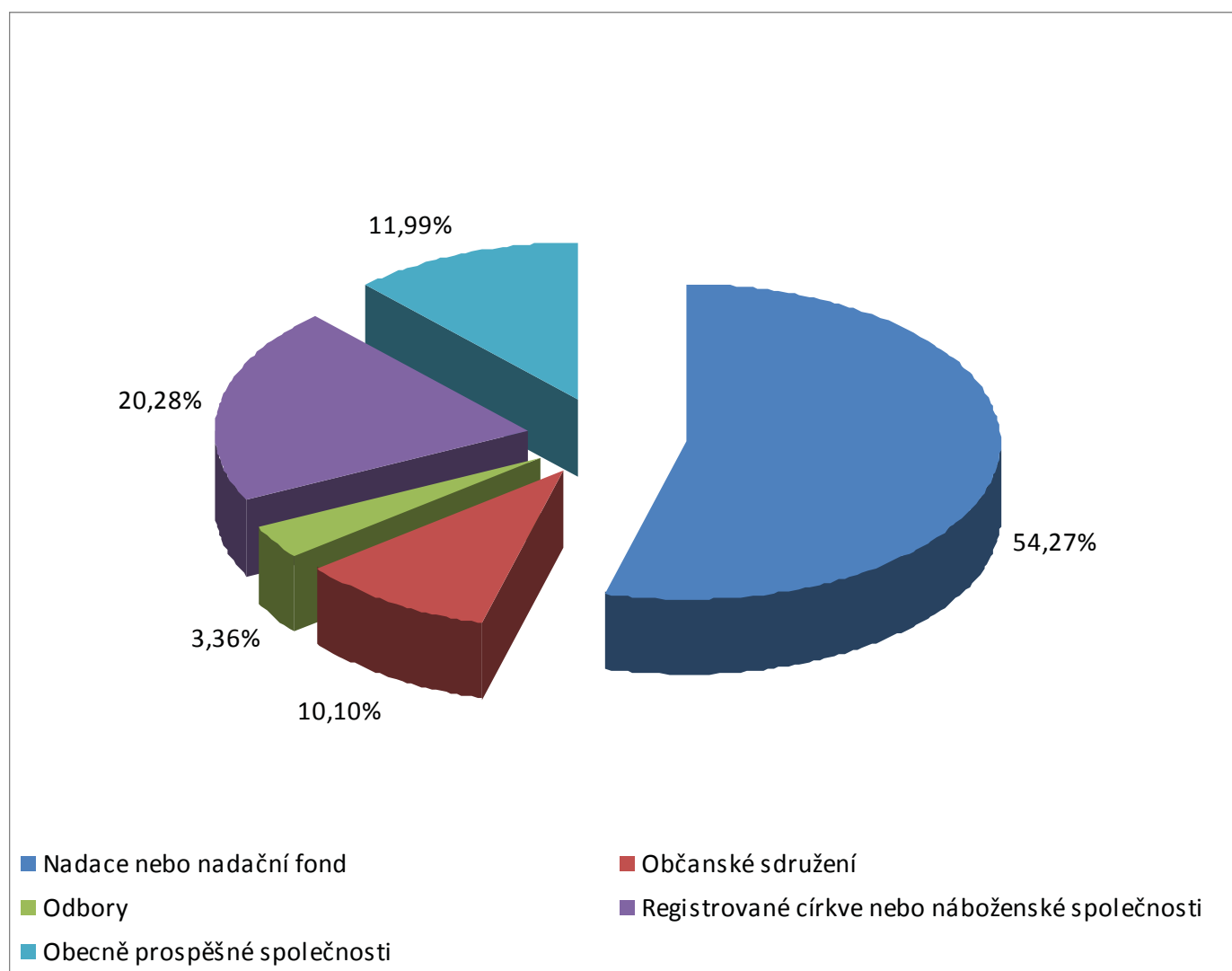
Počet prodaných spořicích státních dluhopisů dle jednotlivých emisí (neziskové organizace)



Počet prodaných spořicíh státních dluhopisů dle typu neziskové organizace

	Počet osob	Počet prodaných SSD	Podíl prodaných SSD
Nadace nebo nadační fondy	10	162 476 800	54,27%
Občanská sdružení	27	30 246 673	10,10%
Odbory	8	10 055 102	3,36%
Registrované církve nebo náboženské společnosti	9	60 716 735	20,28%
Obecně prospěšné společnosti	3	35 900 000	11,99%
Celkem	57	299 395 310	100,00%

Počet prodaných spořicíích státních dluhopisů dle typu osoby (neziskové organizace)



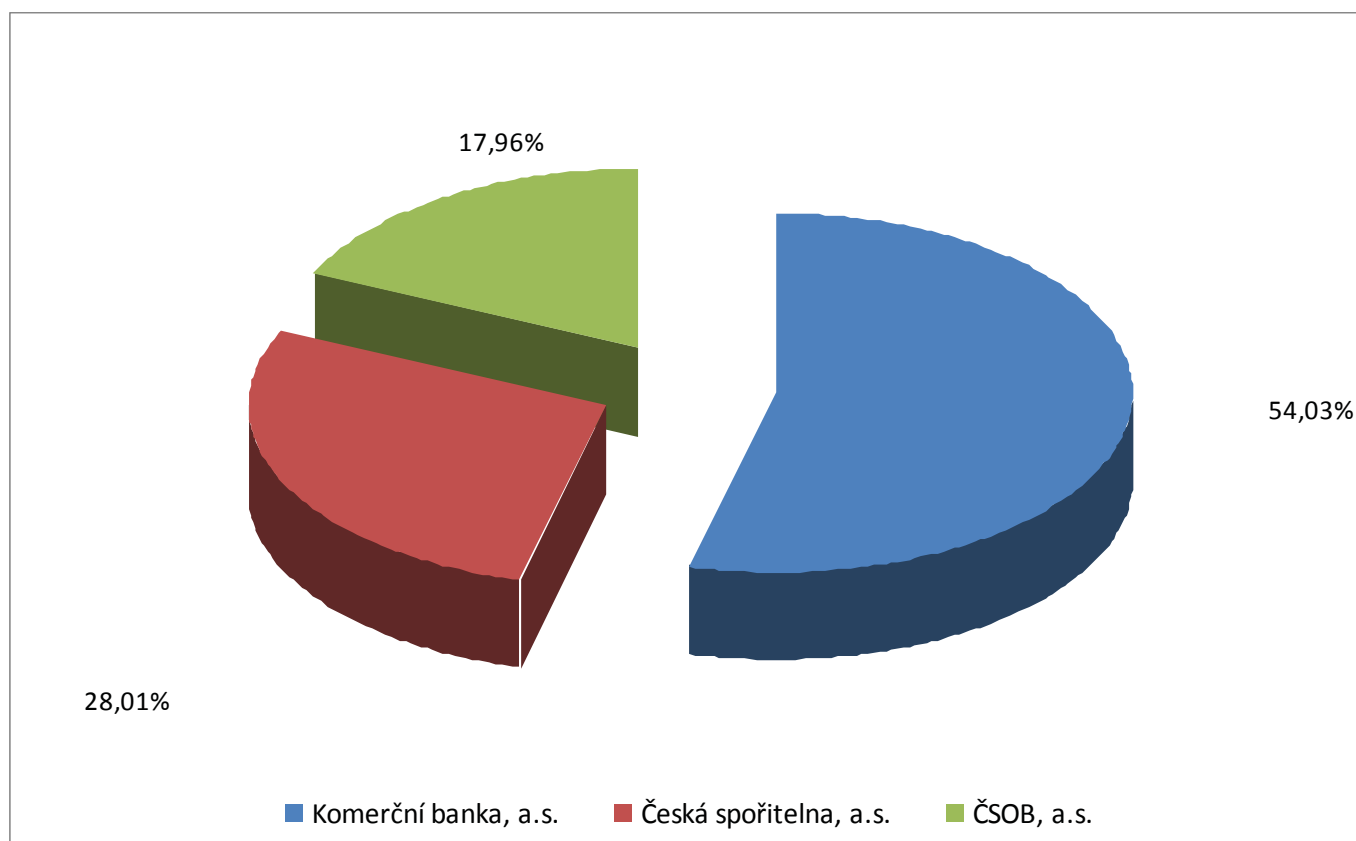
Počet prodaných spořicích státních dluhopisů dle typu distributora

Distributor	Komerční banka, a.s.	Česká spořitelna, a.s.	ČSOB, a.s.	Distributoři souhrn
Počet prodaných SSD (ks)	161 749 000	83 864 696	53 781 614	299 395 310
Počet držitelů SSD	12	25	21	57*
Medián počtu prodaných SSD jednomu držiteli (ks)	2 500 000	500 000	510 204	714 286
Průměrný počet prodaných SSD jednomu držiteli (ks)	13 479 083	3 354 588	2 561 029	5 252 549
Modus počtu prodaných SSD jednomu držiteli (ks)**	-	1 000 000	500 000	500 000
25% kvantil počtu prodaných SSD jednomu držiteli (ks)	890 000	150 000	150 000	150 000
75% kvantil počtu prodaných SSD jednomu držiteli (ks)	7 750 000	1 020 410	1 212 245	1 530 000
Maximální počet prodaných SSD jednomu držiteli (ks)	122 000 000	40 816 327	30 000 000	122 000 000
Minimální počet prodaných SSD jednomu držiteli (ks)	12 000	3 000	45 000	3 000

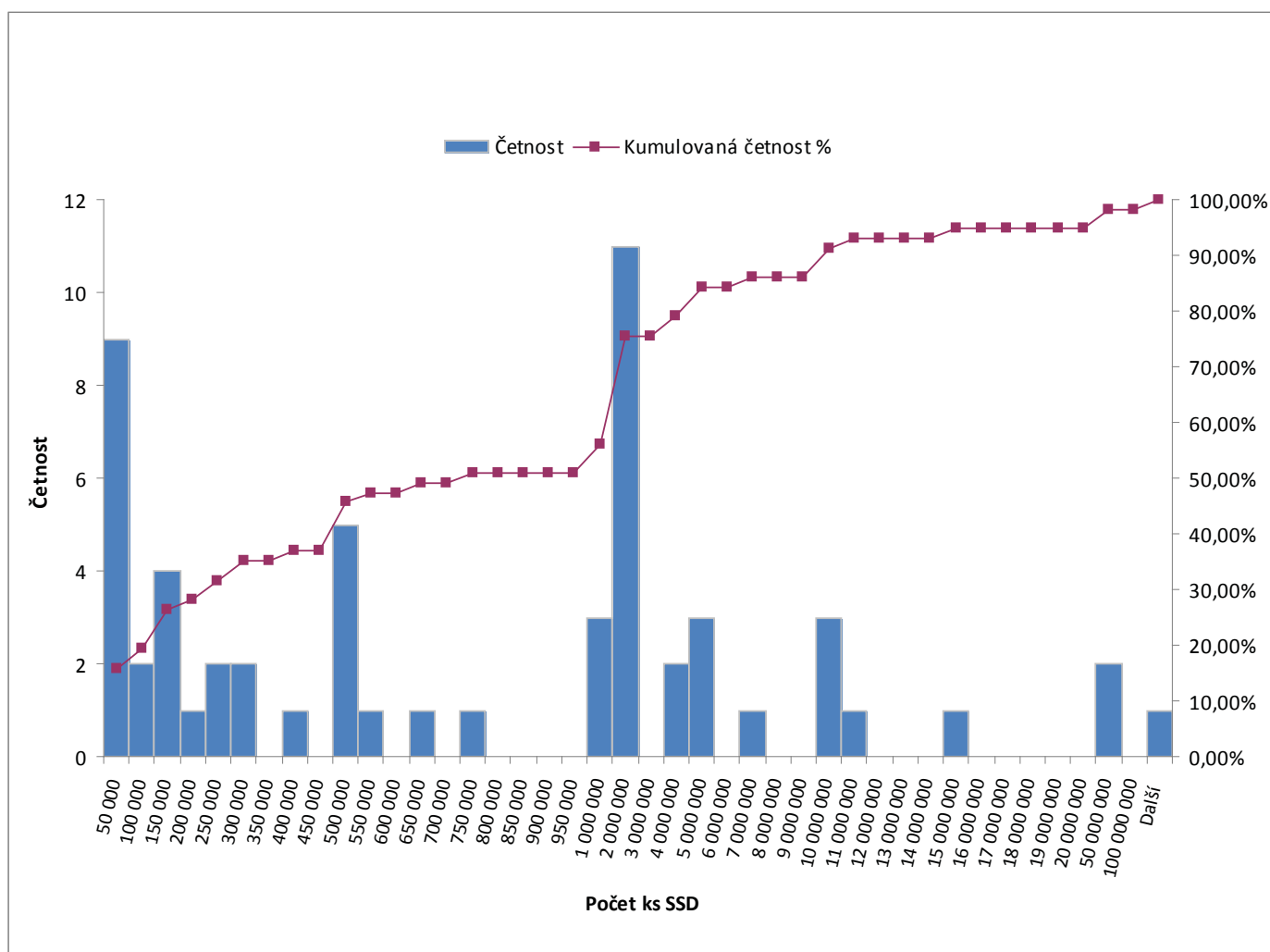
* Nejedná se o součet počtu držitelů spořicích státních dluhopisů, jelikož někteří nakupovali u více distributorů

** Nejčastější počet spořicích státních dluhopisů pořízených jedním držitelem

Počet prodaných spořicích státních dluhopisů dle distributorů (neziskové organizace)



Histogram počtu prodaných spořicích státních dluhopisů (neziskové organizace)



Zahraniční fyzické osoby

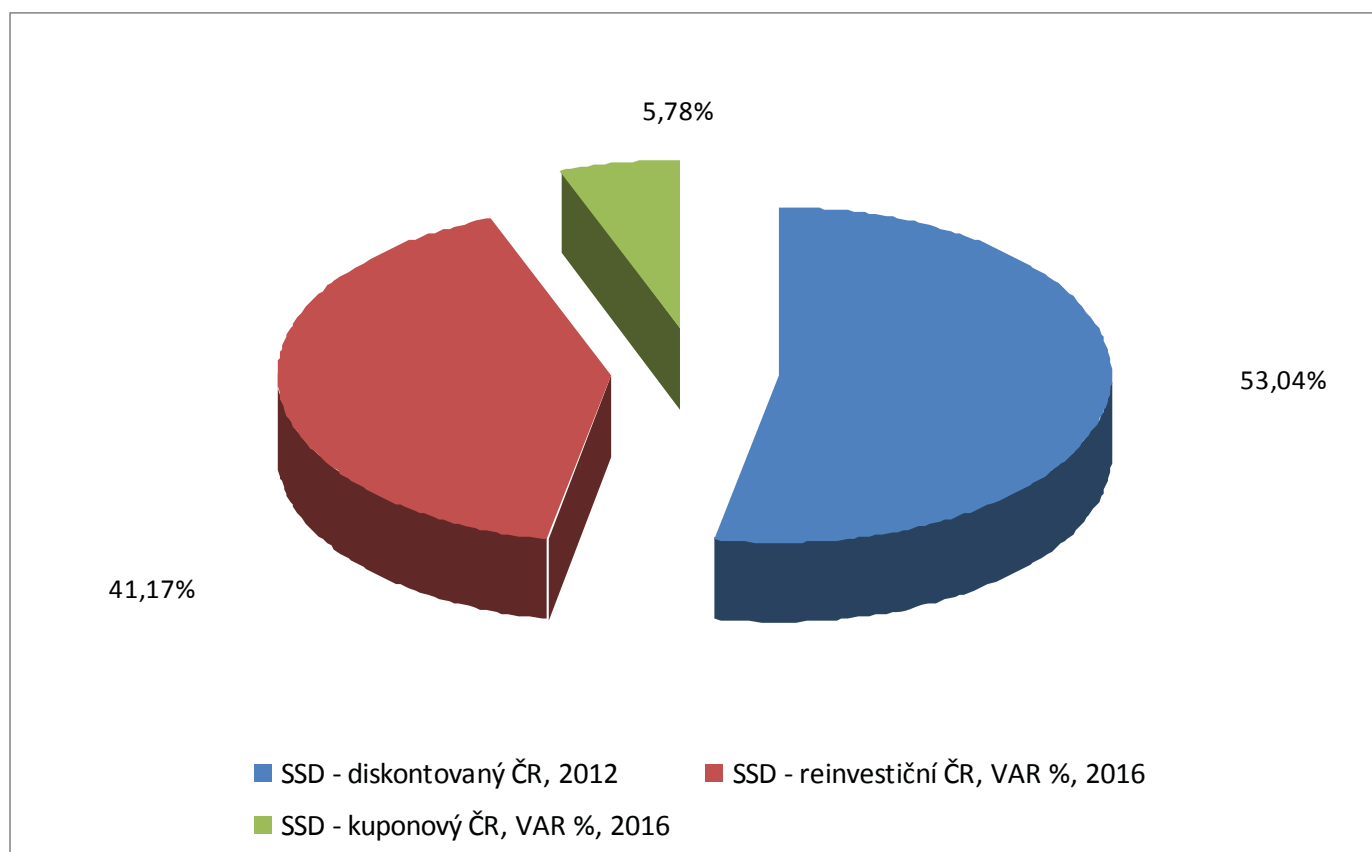
Počet prodaných spořicích státních dluhopisů dle jednotlivých emisí

Název SSD	SSD - diskontovaný ČR, 2012	SSD - reinvestiční ČR, VAR %, 2016	SSD - kuponový ČR, VAR %, 2016	SSD souhrn
ISIN	CZ0001003289	CZ0001003297	CZ0001003305	
Počet prodaných SSD (ks)	22 503 263	17 466 000	2 454 000	42 423 263
Počet držitelů SSD	28	41	8	68*
Medián počtu prodaných SSD jednomu držiteli (ks)	404 000	127 000	200 000	250 000
Průměrný počet prodaných SSD jednomu držiteli (ks)	803 688	426 000	306 750	623 872
Modus počtu prodaných SSD jednomu držiteli (ks)**	2 040 816	100 000	200 000	100 000
25% kvantil počtu prodaných SSD jednomu držiteli (ks)	137 500	60 000	75 750	97 000
75% kvantil počtu prodaných SSD jednomu držiteli (ks)	1 005 000	300 000	362 500	862 263
Maximální počet prodaných SSD jednomu držiteli (ks)	5 102 040	5 000 000	1 000 000	5 102 040
Minimální počet prodaných SSD jednomu držiteli (ks)	1 000	2 000	1 000	1 000

* Nejedná se o součet počtu držitelů jednotlivých emisí z důvodu pořízení více emisí jedním držitelem

** Nejčastější počet spořicích státních dluhopisů pořízených jedním držitelem

Počet prodaných spořicíích státních dluhopisů dle jednotlivých emisí (zahraniční fyzické osoby)



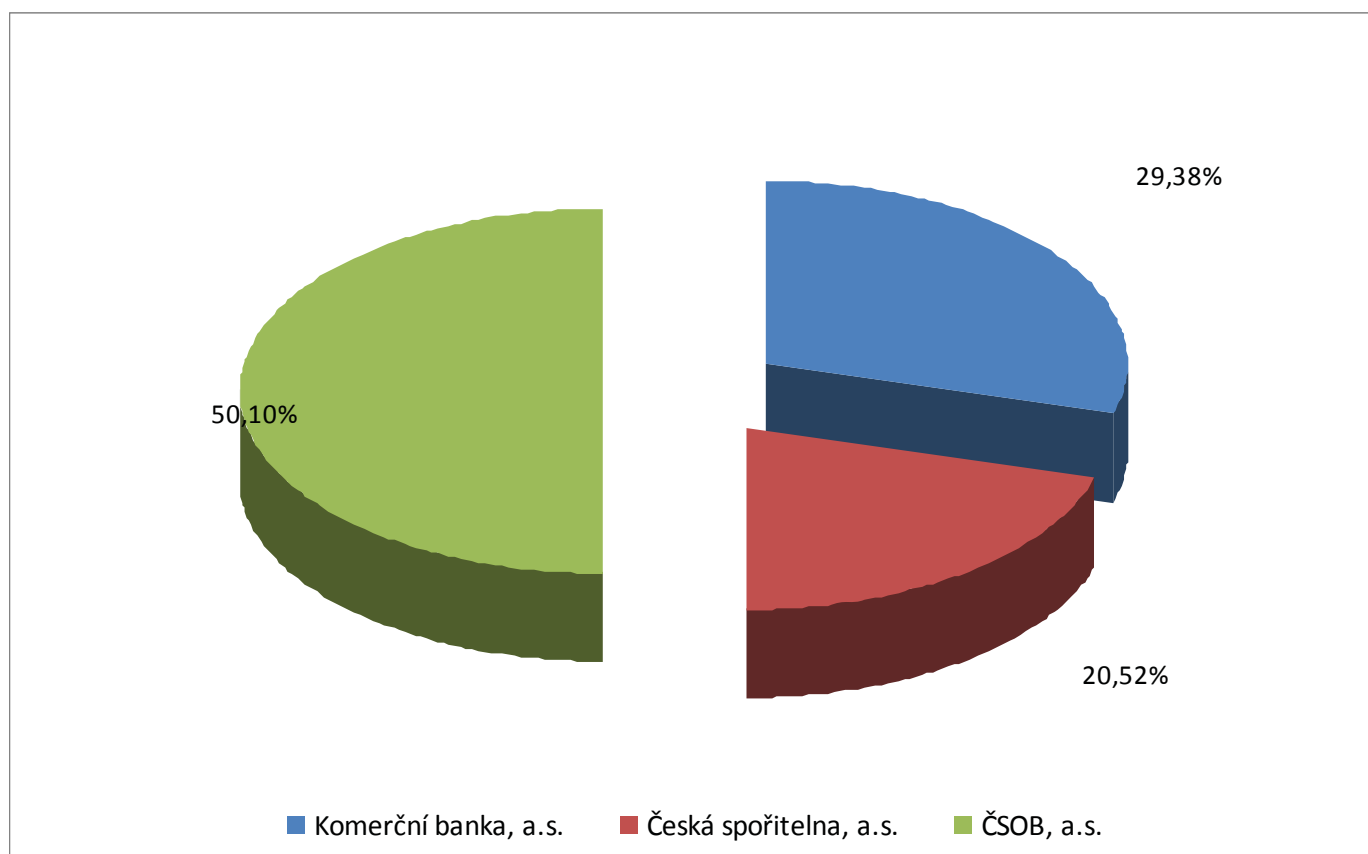
Počet prodaných spořicích státních dluhopisů dle distributorů (zahraniční fyzické osoby)

Distributor	Komerční banka, a.s.	Česká spořitelna, a.s.	ČSOB, a.s.	Distributoři souhrn
Počet prodaných SSD (ks)	12 464 000	8 706 959	21 252 304	42 423 263
Počet držitelů SSD	19	22	29	68*
Medián počtu prodaných SSD jednomu držiteli (ks)	250 000	177 000	200 000	250 000
Průměrný počet prodaných SSD jednomu držiteli (ks)	656 000	395 771	732 838	623 872
Modus počtu prodaných SSD jednomu držiteli (ks)**	100 000	100 000	2 040 816	100 000
25% kvantil počtu prodaných SSD jednomu držiteli (ks)	100 000	100 000	50 000	97 000
75% kvantil počtu prodaných SSD jednomu držiteli (ks)	750 000	575 000	1 000 000	862 263
Maximální počet prodaných SSD jednomu držiteli (ks)	5 000 000	1 800 000	5 102 040	5 102 040
Minimální počet prodaných SSD jednomu držiteli (ks)	30 000	3 000	1 000	1 000

* Nejedná se o součet počtu držitelů spořicích státních dluhopisů, jelikož někteří nakupovali u více distributorů

** Nejčastější počet spořicích státních dluhopisů pořízených jedním držitelem

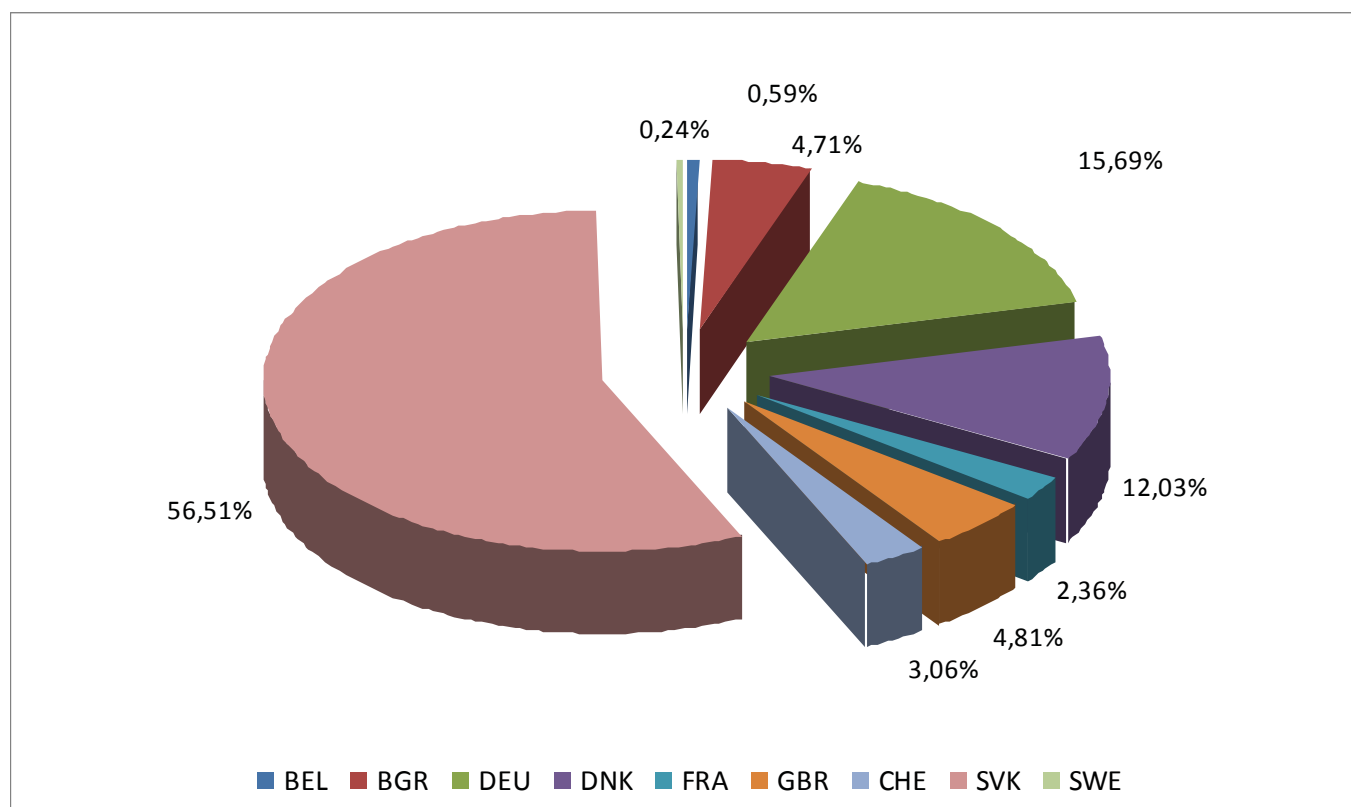
Počet prodaných spořicích státních dluhopisů dle distributorů (zahraniční fyzické osoby)



Počet prodaných spořicích státních dluhopisů dle občanství držitelů a jednotlivých emisí

Název SSD	SSD - diskontovaný ČR, 2012	SSD - reinvestiční ČR, VAR %, 2016	SSD - kuponový ČR, VAR %, 2016	SSD souhrn
ISIN	CZ0001003289	CZ0001003297	CZ0001003305	
Belgie (BEL)			250 000	250 000
Bulharsko (BGR)		2 000 000		2 000 000
Německo (DEU)	4 257 166	2 400 000		6 657 166
Dánsko (DNK)	5 102 040			5 102 040
Francie (FRA)	1 000 000			1 000 000
Velká Británie (GBR)	2 040 817			2 040 817
Švýcarsko (CHE)	700 000	600 000		1 300 000
Slovensko (SVK)	9 303 240	12 466 000	2 204 000	23 973 240
Švédsko (SWE)	100 000			100 000
Celkem	22 503 263	17 466 000	2 454 000	42 423 263

Počet prodaných spořicích státních dluhopisů dle občanství zahraničních fyzických osob



Histogram počtu prodaných spořicích státních dluhopisů (zahraniční fyzické osoby)

